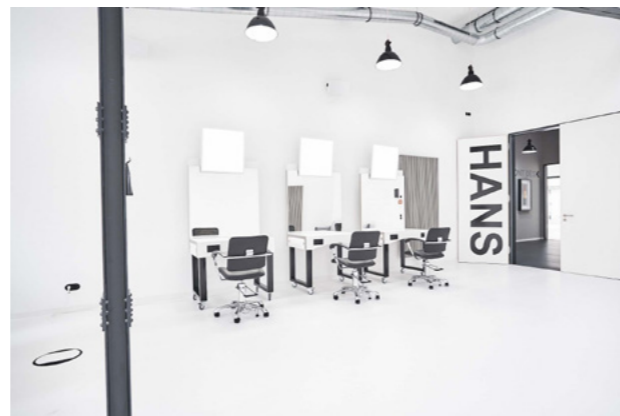




HANS



PREISE UND LEISTUNGEN

STUDIO RATE P. TAG (10H)	580€
EDITORIAL/TEST-SHOOTING	470€
FILM/VIDEO/EVENT INDIVIDUELLE KALKULATION NACH AUFWAND / PRODUKTIONSGRÖßE	AUF ANFRAGE
AUF- UND ABBAUTAGE (8H)	75% DER TAGESRATE
ZZGL. REINIGUNG	
OVERTIME AB DER 11. STUNDE UND AUßERHALB UNSERER GESCHÄFTSZEITEN VON 08:00 - 19:00 UHR AB 22:00 - 08:00 UHR	10% DER TAGESRATE JE ANGEFANGENE STUNDE 20% DER TAGESRATE JE ANGEFANGENE STUNDE
SONN- UND FEIERTAGSZUSCHLAG	160€
AB EINER BUCHUNG VON 4 BZW. 7 TAGEN*	4 PLUS 5% RABATT 7 PLUS 10% RABATT
STROMPAUSCHALE	AB 40€
AUF WUNSCH: GETRÄNKEPAUSCHALE CATERING (VEGETARISCH/VEGAN)	13,50€ p.P./TAG 39€ FRÜHSTÜCK & LUNCH ZZGL. HANDLING & SNACKS, ZZGL. KURIER

EINGANGSTOR	2,80 (H) x 2,60 (B) METER
PARKPLÄTZE	2 (WEITERE PARKPLÄTZE AUF ANFRAGE)
INTERNET	40ER UPLOAD, 100ER DOWNLOAD
BODENBELASTUNG	300 KG/QM
SONOS MUSIKANLAGE	JA
STUDIOFLÄCHE	74 QM ZZGL. GEMEINSCHAFTSNEBENRÄUME
DECKENHÖHE	BIS ZU 5,40 METER
SITZMÖGLICHKEITEN	SOFA, ESSTISCH
TOILETTEN	3 (INKL. BEHINDERTENGERECHTES WC), GEMEINSCHAFTSNUTZUNG
HAARE / MAKE-UP	3 MOBILE ARBEITSPLÄTZE, INKL. TAGES LICHT-PANELEN, HAARSAUGER
STYLING	MOBILER SICHTSCHUTZPARAVENT
STYLING-EQUIPMENT	STEAMER, BÜGELBRETT, BÜGELSTATION, BADEMÄNTEL, KLEIDERSTANGE MIT BÜGELN
KÜCHE/KANTINE	DINER/KANTINE (ZUR GEMEINSCHAFTS- NUTZUNG)
FOTO-EQUIPMENT	FOTOTISCH, STYROS (3 INKL. STÄNDER), 2 HOCKER
RÜCKWASCHBECKEN	GEMEINSCHAFTSNUTZUNG
DUSCHE	NEIN
HOHLKEHLE	OHNE HOHLKEHLE
STARKSTROM	1 x 32 AMPÈRE

*NUR BEI PHOTOSHOOTS